

三原駅

から

車 15分

または

バス 20分

ケアハウス サンライズ大池

入居者様 募集

ご相談 随時受付中

出会い、つながり、好きになる

— 四季の彩りと、

笑顔に包まれる安心感 —

## 生活に安心な 3つのポイント

### 1. 四季の彩りと、専門スタッフのあふれる笑顔

サンライズ大池は、四季の移ろいを感じる空間が暮らしの場です。生活相談員が各種の生活相談に応じ、助言・援助致します。

### 2. 介護関連事業所と連携した多様なサービス対応

デイサービス、訪問介護、訪問看護などの介護保険サービスをご利用いただけます。

### 3. 暮らしを支える安心サポート

緊急連絡ブザーにより、24時間対応します。

#### ■ 入居の条件

- 60歳以上の方
- 夫婦もしくは三親等内の親族と一緒に入居の場合はいずれかが60歳以上
- 身体機能の低下や高齢などの理由にて、おひとりでの生活に不安がある方
- 日常生活において常時介助を要さない方
- 必要な費用を負担でき、身元保証人が得られる方
- 入居条件を厳守できる方

#### ■ 交通アクセス

[バス]

- 三原駅より 約20分
- 大池下停留所下車 徒歩10分  
(三原駅北 隆景広場7番乗車 三原深線)

[車]

- 三原駅より約13分
- 山陽道 尾道インターより 約10分
- 三原バイパス 中之町ランプより 約10分



ケアハウス サンライズ大池

〒723-0001 広島県三原市深町583番地

入居・ご利用の相談は、まずお電話ください

TEL 0848-60-0630 FAX 0848-64-1158

ホームページ検索 サンライズ おおいけ

## 2人部屋（親族同居可）

<間取り> 2DK

ミニキッチン  
ダイニング、洋室  
和室6畳  
<設備>  
エアコン  
電話配線  
ミニキッチン  
(電磁調理器)  
洗面台  
トイレ  
クローゼット  
LED照明  
カーテン  
緊急連絡用ブザー



<ご利用料金> 別紙



2人部屋 居室からの眺望



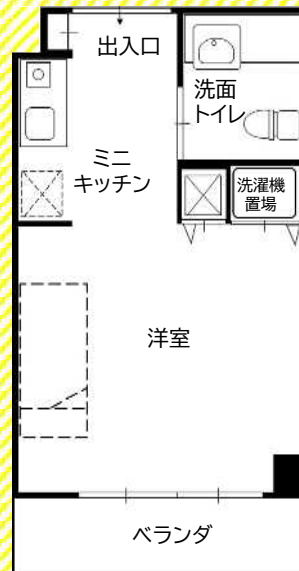
二間続きの和室と洋室

## 1人部屋（個室）

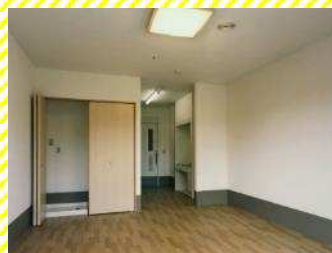
<間取り> 1K

ミニキッチン  
洋室

<設備>  
エアコン  
電話配線  
ミニキッチン  
(電磁調理器)  
洗面台  
トイレ  
クローゼット  
LED照明  
カーテン  
緊急連絡用ブザー



<ご利用料金> 別紙



窓側から見た居室



玄関側から見た居室

## 安心して暮らしていただくための生活環境



食堂



浴室



コインランドリー



自動販売機



食事



移動販売車でお買い物 (週2回)



生活相談員が各種相談に応じます



Instagram YouTube ホームページ

ケアハウス **サンライズ大池**

〒723-0001 広島県三原市深町583番地

入居・ご利用の相談は、まずお電話ください

TEL **0848-60-0630** FAX **0848-64-1158**

ホームページ検索