

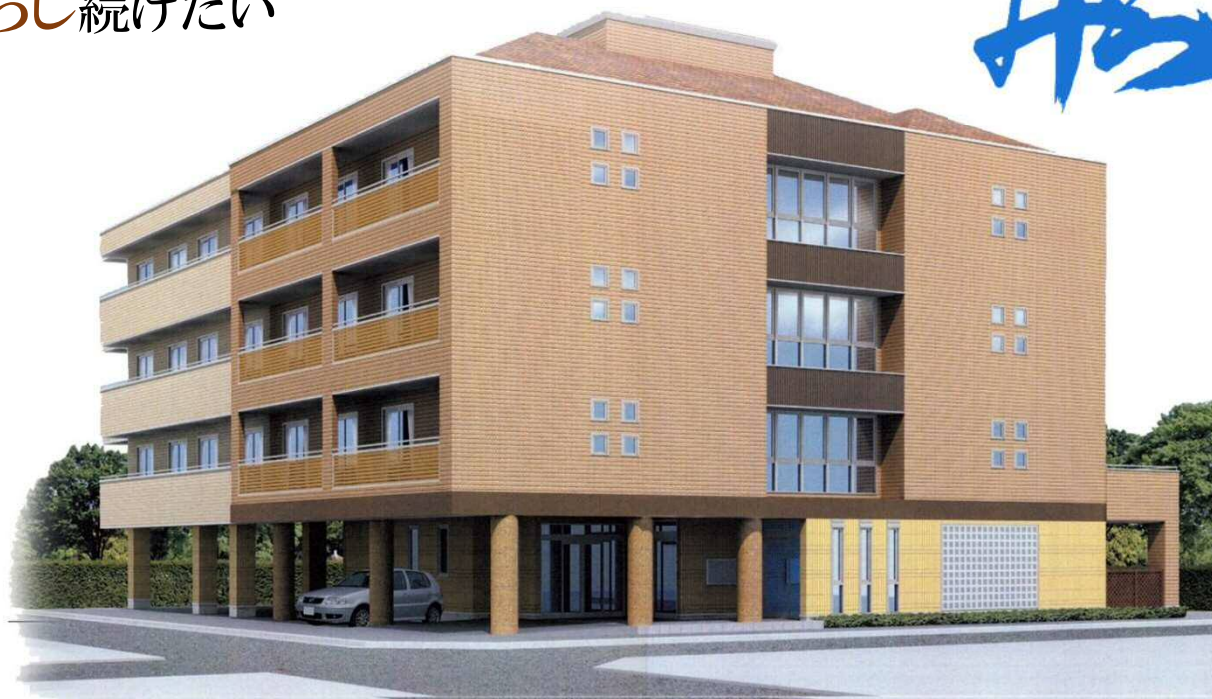
三原市  
三原駅前  
徒歩3分

サービス付き高齢者向け住宅 サンライズみらい

12月1日 **オープン予定**  
**入居者募集中**

便利な街なかで、  
自分らしい**未来**を描いて  
暮らし続けたい

サンライズ   
**みらい**



サービス付き高齢者向け住宅は、60歳以上の方、または要介護認定もしくは要支援認定を受けられた方が対象です。



## 生活に安心な 3つのポイント

### 1. 三原駅から徒歩5分

#### 充実した生活環境

サンライズみらいは、三原駅から徒歩5分に立地。周辺には、大型ショッピングセンター、郵便局、銀行、飲食店などが至近距離にあります。

### 2. 介護関連事業所と連携した 多様なサービス対応

訪問介護、訪問看護、デイサービスなどの介護保険サービスを組み合わせることが可能です。担当ケアマネージャーにご相談ください。

### 3. 暮らしを支える安心設備

個室と二人部屋を選べます。緊急呼出しボタンを完備し、対応します。

Life Care Support  
社会福祉法人 泰清会 サンライズみらい

〒723-0046 広島県三原市城町一丁目 24-5

サンライズみらい 入居・利用のご相談は下記へお電話を

TEL **0848-64-2092** (11月30日まで 担当:坂本)

三原の街なかで、自分らしく暮らし続けたい

あなたのライフスタイルに合った住まいをご提案します

ご相談  
受付中

サンライズみらい



月額家賃 **¥60,000~**



サンライズマリン瀬戸



月額家賃 **¥77,000~**



サンライズやまだ



月額家賃 **¥77,000~**



サンライズ新倉



月額家賃 **¥53,000~**



サンライズ宮浦



月額家賃 **¥63,000~**



サービス付き高齢者向け住宅は、上記家賃の他に食費、光熱費等が必要となります。  
詳しくは担当者へお気軽にお問合せください。

サンライズみらい 入居・利用のご相談は下記へお電話を

TEL **0848-64-2092** (11月30日まで 担当:坂本)