

サービス付き高齢者向け住宅 サンライズみらい

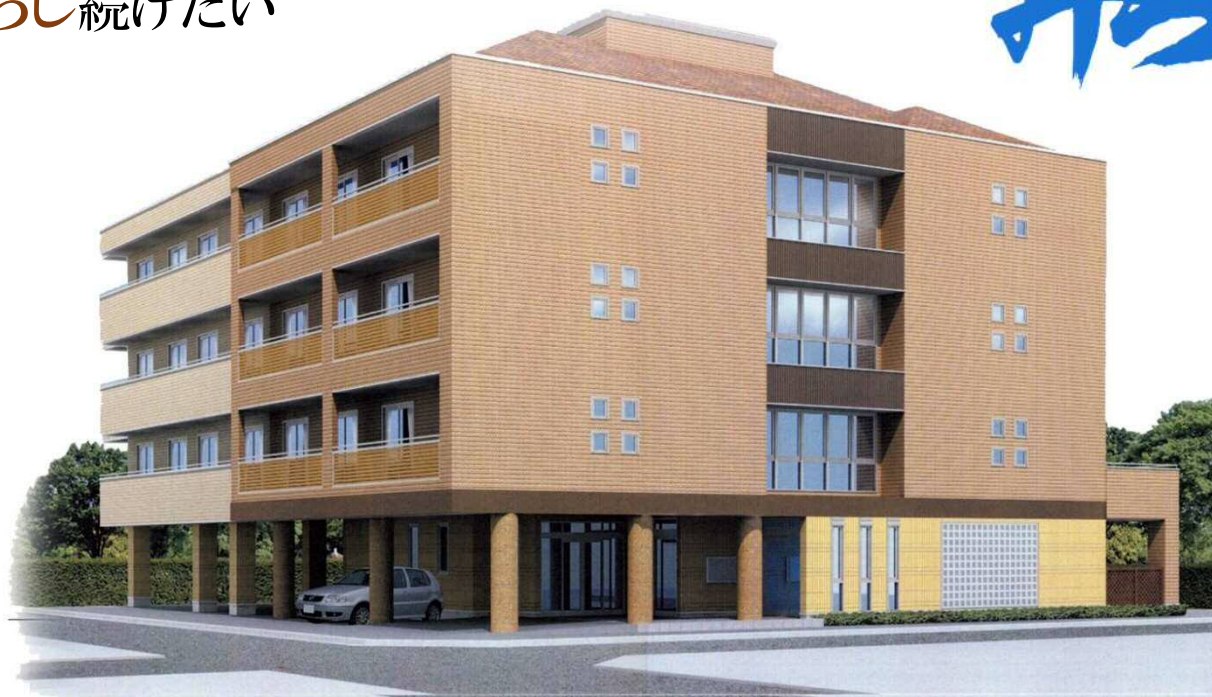
三原市
三原駅前
徒歩3分

12月1日 New OPEN

入居者募集中

便利な街なかで、
自分らしい未来を描いて
暮らし続けたい

サンライズ 
みらい 



サービス付き高齢者向け住宅は、60歳以上の方、または要介護認定もしくは要支援認定を受けられた方が対象です。



生活に安心な 3つのポイント

1. 三原駅から徒歩5分

充実した生活環境

サンライズみらいは、三原駅から徒歩5分に立地。周辺には、大型ショッピングセンター、郵便局、銀行、飲食店などが至近距離にあります。

2. 介護関連事業所と連携した

多様なサービス対応

訪問介護、訪問看護、デイサービスなどの介護保険サービスを組み合わせることが可能です。担当ケアマネージャーにご相談ください。

3. 暮らしを支える安心設備

個室と二人部屋を選べます。緊急呼出しボタンを完備し、対応します。

Life Care Support
社会福祉法人 泰清会 サンライズみらい

〒723-0014 広島県三原市城町一丁目 24-5

サンライズみらい 入居・利用のご相談は下記へお電話を

TEL **0848-36-5640** FAX **0848-36-5641**



Life Care Support

社会福祉法人

泰清会 サービス付き高齢者向け住宅

三原の街なかで、自分らしく暮らし続けたい

あなたのライフスタイルに合った住まいをご提案します

**ご相談
受付中**

サンライズみらい



月額家賃 **¥60,000~**



サンライズマリン瀬戸



月額家賃 **¥77,000~**



サンライズやまだ



月額家賃 **¥77,000~**



サンライズ新倉



月額家賃 **¥53,000~**



サンライズ宮浦



月額家賃 **¥63,000~**



サービス付き高齢者向け住宅は、上記家賃の他に食費、光熱費等が必要となります。
詳しくは担当者へお気軽にお問合せください。

サンライズみらい 入居・利用のご相談は下記へお電話を

TEL **0848-36-5640** FAX 0848-36-5641